



碧桂园·金沙灘

海南度假房 必看金沙灘



目录

contents

NO.1 海南岛-中国唯一国际旅游岛

NO.2 海南西线-腾飞发展正当时

NO.3 碧桂园-中国十大房企

NO.4 金沙灘-醇熟滨海大城

NO.5 金沙灘三期-海邻居火爆认筹中

海南岛是中国唯一热带岛屿，与美国夏威夷、巴厘岛、墨西哥城地处北纬传奇18度，这里有着清澈的海水，细腻沙滩，宜人的气候，成为全球知名度假胜地。



A woman is seen from behind, sitting on a sandy beach. She is wearing a white, backless dress with a thin strap tied in a bow at the waist, and a wide-brimmed straw hat with a frayed edge. She is looking out over a vibrant turquoise ocean under a clear blue sky with a few wispy clouds. Palm trees are visible on the left side of the frame.

阳光海南

海南岛，年光照为1750~2650小时，光照率为50%~60%，光温充足，光合潜力高，这里阳光灿烂，空气里都弥漫着阳光的气味

生态海南

海南岛，森林覆盖率达60.2%，空气质量一直名列全国前茅，是一座阳光、海水、沙滩、绿色植被、洁净空气组成的度假养生天堂



长寿海南

海南拥有适宜的养生气候，最纯净的泉水，拥有超过12万/立方厘米的负氧离子，有富含矿物质的温泉，有超越全国的平均人寿2.5岁的全国最高平均人寿。



度假王国

重点开发17个旅游景区和度假区。到2020年打造50个风情小镇，100个风情村、10个旅游名镇、20个旅游名村。2015年，将有超过260家高档酒店以及相当数量的高尔夫俱乐部、游艇会、高级会所等业态。



海口西-迅速腾飞生态宜居地

2015年实现环岛游

2011年，海南西环铁路线路自既有西环线海口站引出至海南东环线三亚站，2015年海南将建成环岛快速铁路交通。

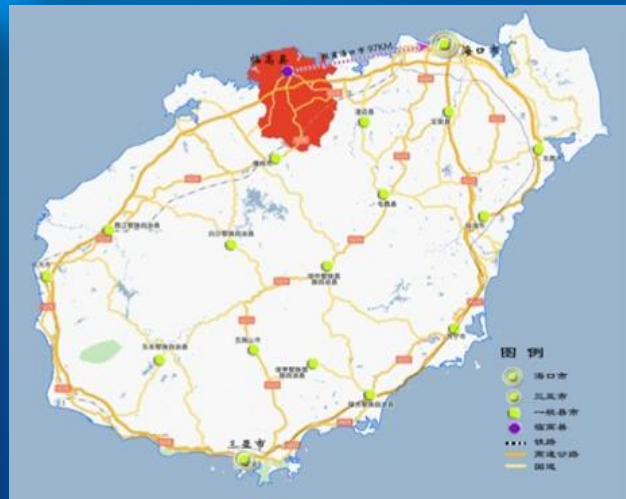
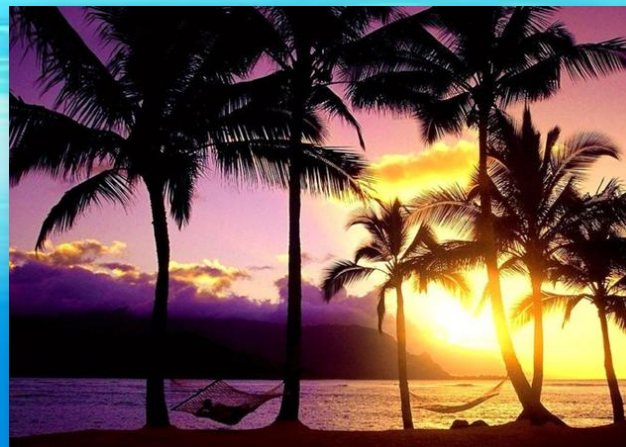


西线高铁已铺设完毕

年底即将通车

海口西-迅速腾飞生态宜居地

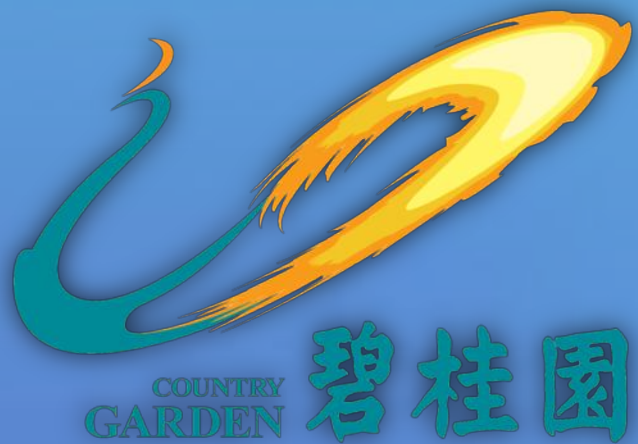
琼海跨海大桥连接广东省徐闻县和海南省澄迈县的琼海跨海大桥预计2020年建成通车，届时广东至海南只需20分钟。



海南西部较之东部、中部一直保持着“原始”生态，资源不仅丰富且少污染，环境优美，气候宜人。



碧桂园集团-中国十大房企



碧桂园集团-中国十大房

中国驰名商标企业碧桂园，23年度假地产开发专家，全国开发逾300个高品质地产项目，服务逾300万业主。2007年在香港联交所主板上市，2011年荣获福布斯亚洲上市公司30强，并获得成为广州市销售面积、销售金额、销售套数三料冠军，2013年跻身**千亿军团**，稳居**第一阵营**。



2014年房地产企业销售排行

排名	公司名称	销售金额（亿元）
1	万科地产	1740.6
2	绿地集团	1625.3
3	万达集团	1301.1
4	保利地产	1251.0
5	中海地产	1170.0
6	碧桂园	1097.3
7	恒大地产	1082.5
8	华润置业	681.0
9	世茂房地产	670.7
.....		

排名	公司名称	销售金额（亿元）
1	万科地产	2120.0
2	绿地集团	2080.2
3	万达集团	1501.0
4	恒大地产	1376.3
5	保利地产	1361.6
6	碧桂园	1250.1
7	中海地产	1152.0
8	世茂房地产	707.8
9	华润置地	699.8
10	融创中国	658.0

碧桂园集团-中国十大房企

逾300个高品质楼盘超300万业主的共同选择，“给您一个五星级的家” 享誉全球



碧桂园集团-中国十大房企

早在1992年，碧桂园就已经开始进驻度假地产，经过23年的发展积累，形成了拥湖、观山、听海三大度假系列品牌，**金沙灘更是2013年海南销冠楼盘，已是超5000业主的一致选择。**





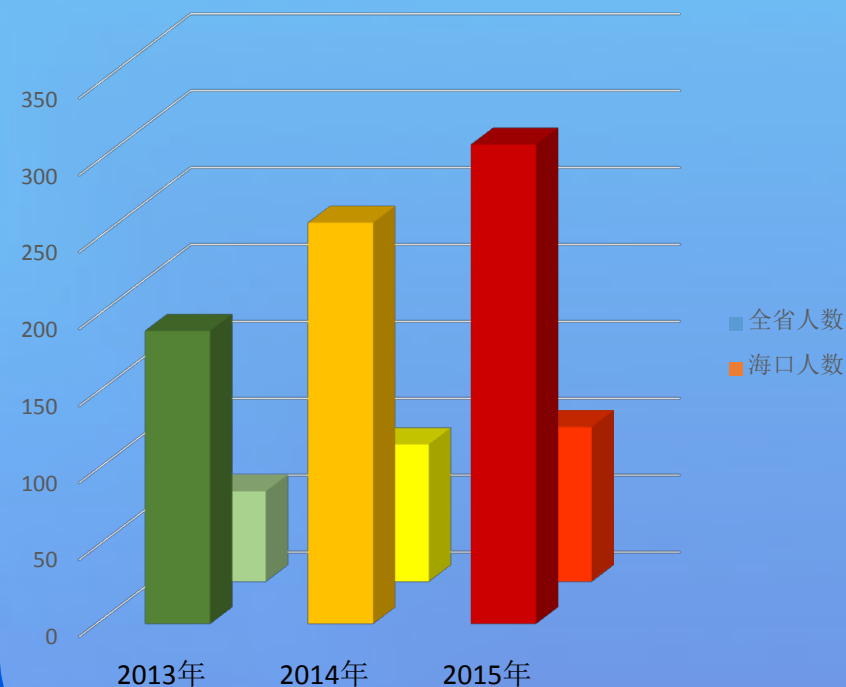
海，令无数人向往

2015年春节海口接待游客**100.55万人**

海南全省接待游客超**311.57万人**
再创历史新高！



海南省春节游客人数





省会40分钟经济圈

海南省第六次党代会明确提出：把做强做优中心城市放在更加突出的位置，全面加快以海口为中心的省会经济圈建设。

碧桂园·金沙滩位于海口西线龙波湾滨海旅游度假区

享便捷交通优势：拥**1桥2机场3环线**



1 桥 琼州跨海大桥



琼州跨海大桥起点选址广东徐闻，落脚于海南澄迈与临高交界处，离项目30公里。

2 机场 海口美兰机场 海南西部儋州机场



项目距离海口美兰机场约1小时车程。规建中的海南西部儋州机场建成后，从项目至儋州西部机场仅30分钟车程。双机场使您3小时内可到达中国绝大部分的省会城市。

3 环线 西线高速…… 西环高铁…… 环岛滨海旅游 快速干线（规建）



西线高速，连接海口市、澄迈县、临高县等重要市县的交通主干线。



西环高铁**已铺设完毕，年底即将通车**，到时项目至海口只需20分钟，至三亚仅需80分钟。



环岛滨海旅游快速干道全线通车后，1.5小时畅连海南全岛。

海口西长寿养生福地

金沙滩所在龙波湾度假区位于临高县境内，处于海南岛西北部，海口西侧，地处北纬 $19^{\circ}34'$ — $20^{\circ}02'$ 。

年平均气温 23°C — 24°C ，全年湿润多雨，森林覆盖率高达51%，气候宜人，生态环境优越

据统计截至2013年10月临高县百岁老人人数高达231人。



长寿之乡



居仁瀑布



临高角

碧桂园·金沙灘——海口西醇熟滨海人气大城

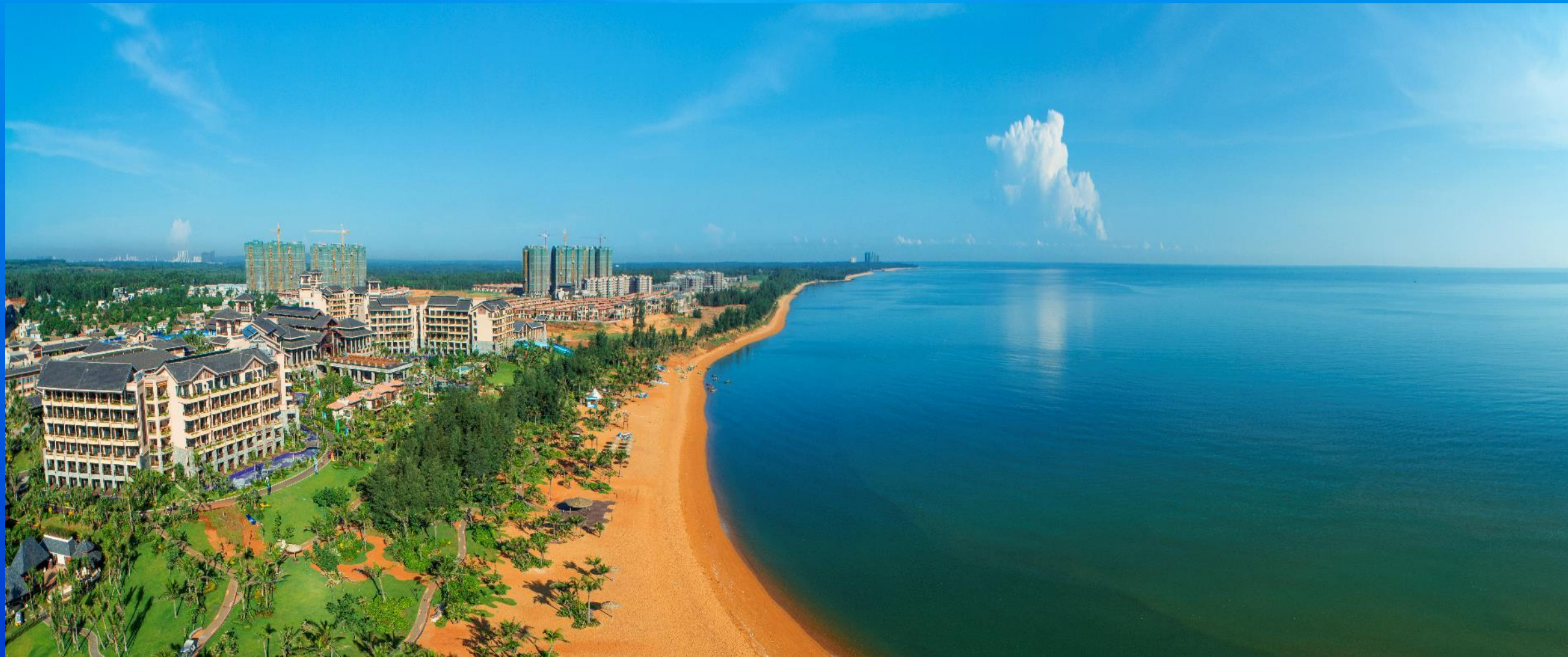
10里原生黄金沙滩
夏威夷风情商业街

五星级标准海景酒店 观海温泉养生会馆
海岸假日广场 休闲体育公园





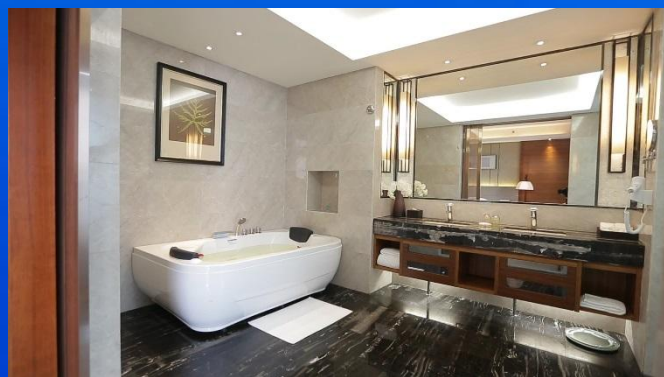
金沙滩拥有长达近10里的黄金原生态海岸，月牙形海湾，沙滩金黄细软，连绵椰林，海天湛蓝一线，原生态环境保护完好，是难得的度假、养生胜地





碧桂园金沙滩温泉酒店

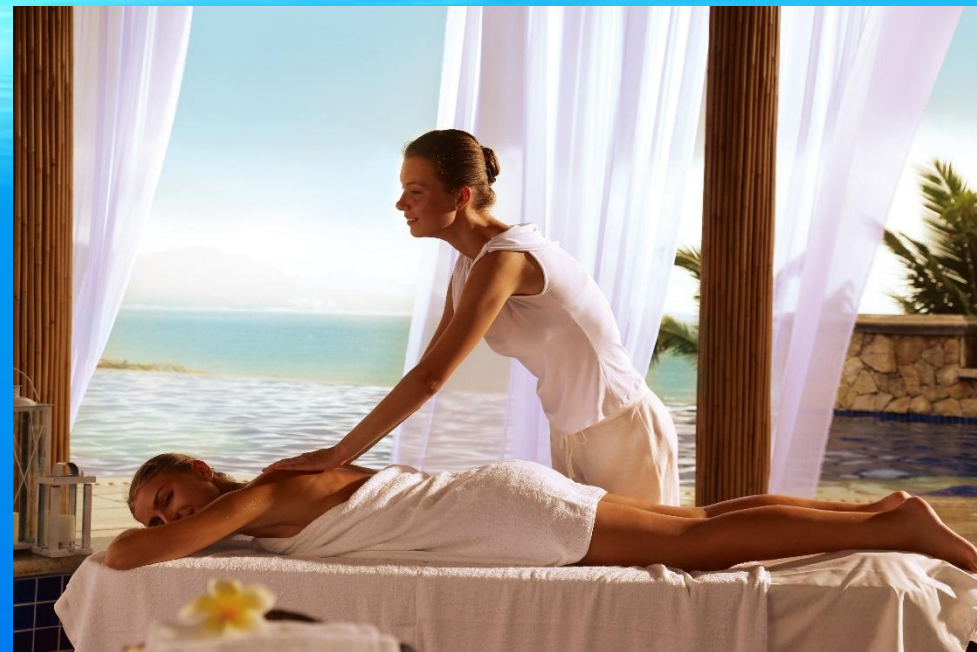
五星级标准海景酒店，由碧桂园集团旗下-凤凰国际酒店管理公司重金打造，近600间客房，配备完备的千人会议中心，中西餐厅、泳池、康乐配套等，已于2014年4月盛大开放营业，海口西首屈一指。





金沙滩观海温泉养生会馆

约4000m²观海温泉养生会馆，海口西绝无仅有，40多种不同功效的温泉泡池，观海泉润养心，会所内更有温泉SPA、按摩理疗、美食中心等，目前也已正式开放营业。





休闲体育公园

规建约2000亩体育公园，运动与健康常伴



夏威夷风情商业街

首期近万平多功能商业已开放营销，大型超市、咖啡馆、家具店、租车公司、电器行一应俱全

海岸假日广场

二期大型滨海商业街，美食馆、综合药房、婚纱店、面包店等已入驻，即将开放



海岸假日广场效果图



碧桂园五星级物业服务

碧桂园国家一级资质物业：碧桂园物业提供24小时保安巡逻、智能化监控系统、专业园林绿化、悉心家政服务等，让五星级家园生活舒适无忧。





龙波湾

天琴湾

碧海湾

海邻居



- 特别提示:
- 1、本宣传资料仅作为要约邀请, 不作为出卖人向买受人发出之购房要约。
 - 2、以上图则仅是描述碧桂园·金沙湾的发展用地总体布局及建筑物的大致方位, 具体细节以政府有关部门的最终批示结果为准。
 - 3、以上图则内规划用地外的市政道路及其他市政配套设施均按当地政府规划部门现行规划绘制, 非出卖人之承诺, 仅供参考。
 - 4、绿化为简化示意图, 具体细节以现场交付为准。
 - 5、图则内以(私家花园图例)标示的绿地经分割后作为与其相接的联体住宅的私家花园, 各花园的具体四至由出卖人在该标示的绿地中界定, 最后由政府相关部门确认, 不以该图为准。上述绿地及碧桂园·金沙湾园区内的其他用地的具体情况、范围敬请参阅出卖人在碧桂园·金沙湾销售中心公示的买卖合同(包括其附件、附录)。
 - 6、除悠澜湾、椰林湾组团外, 其它组团规划产品变更, 以最新规划详图为准。

图例

用地红线	G185 楼栋型号	车位	私家花园 (图例红线之外为无产权花园面积)
建筑范围线	水体	样板展示区	私家花园围栏
门牌号	公园道路	绿化	配电房

碧桂园·金沙滩^{海口西}海邻居新品

5000业主

海滩度假大城

现正认筹

海景洋房^约70-100m² 和邻美墅^约136m²

☎4001 688 999



碧桂园

方圆





碧桂园·金沙滩



➤ 三期规划210亩

地块预估总货量：253393m²

地块预估总货值：16.73亿

洋房预估总套数：3126套

别墅预估总套数：122套

➤ 三期地块位于金沙滩项目入口龙波湾大道一期地块后面





碧桂园·金沙湾



➤ 三期首推95亩

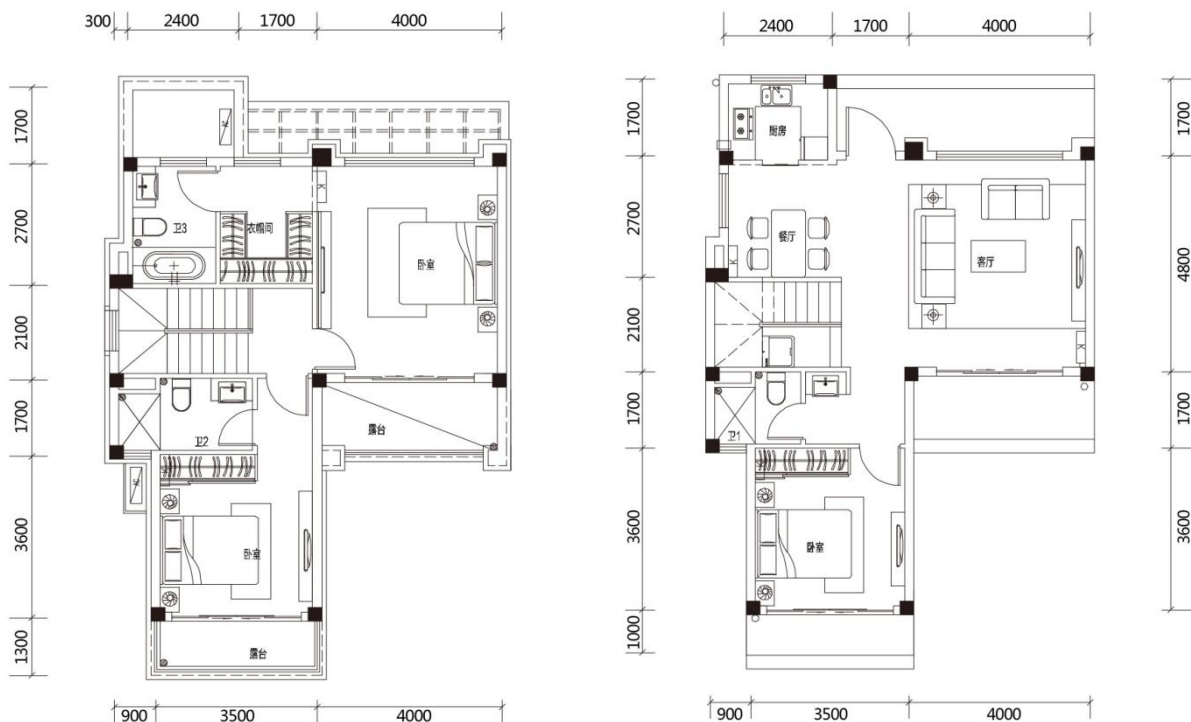
地块预估总货量：114803m²

地块预估总货值：7.48亿

洋房预估总套数：1440套

别墅预估总套数：44套

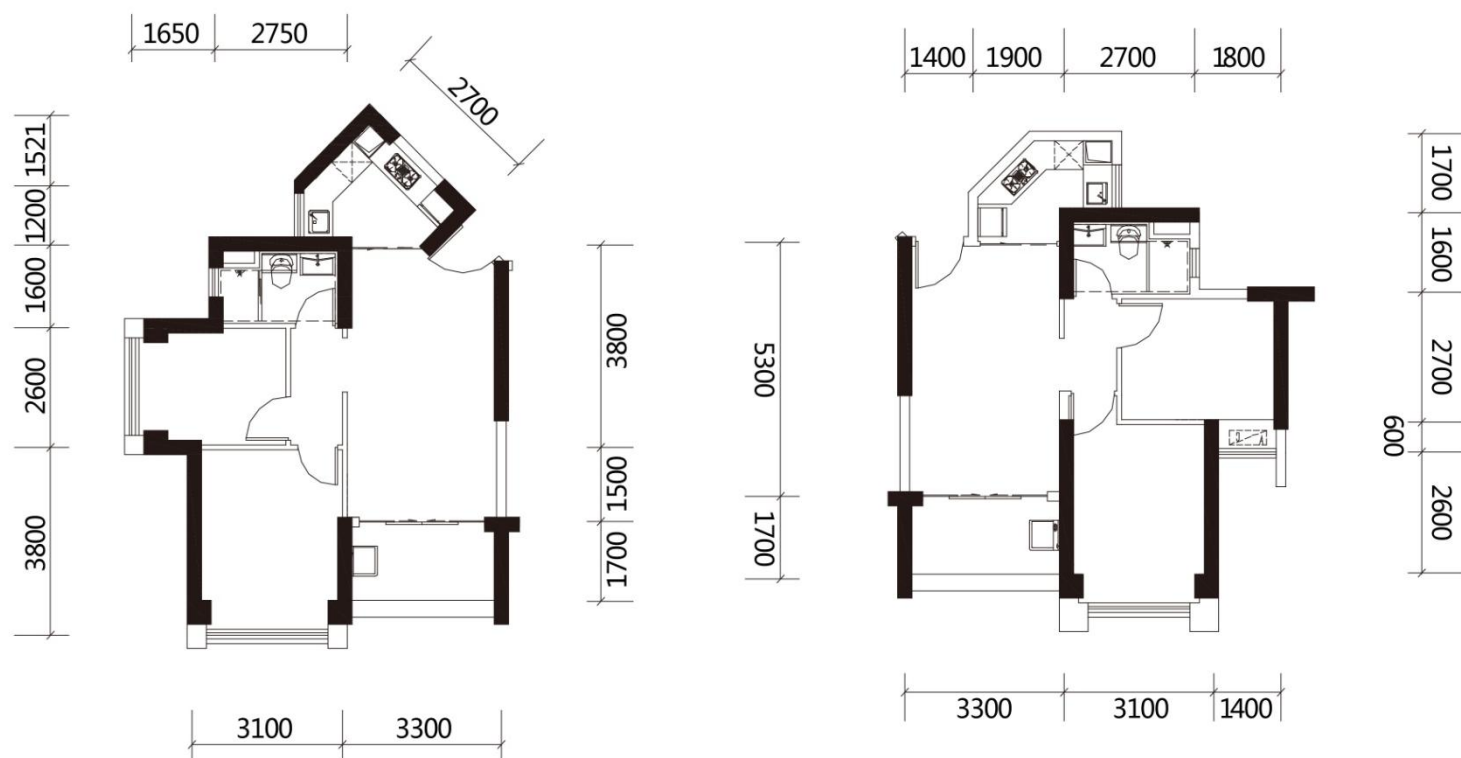
•別墅B205T (G238)



136m²户型方正，动静分离，明厨明卫，采光极佳



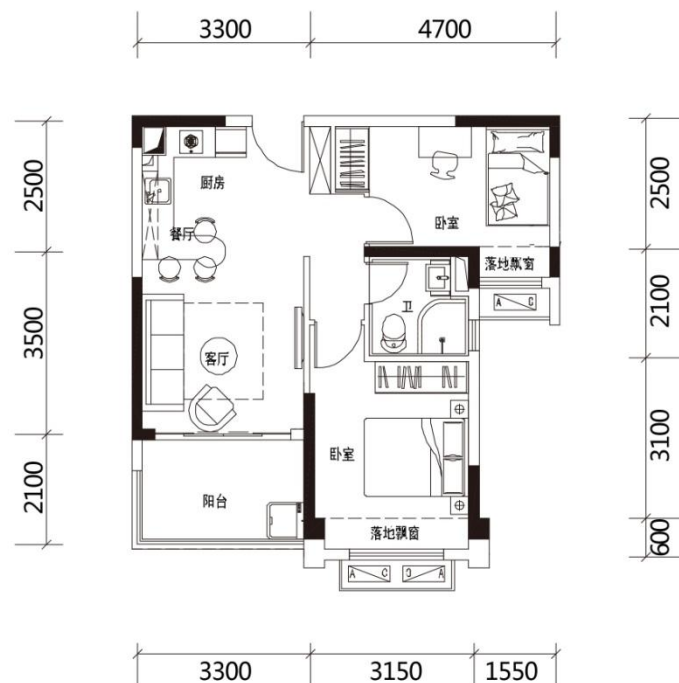
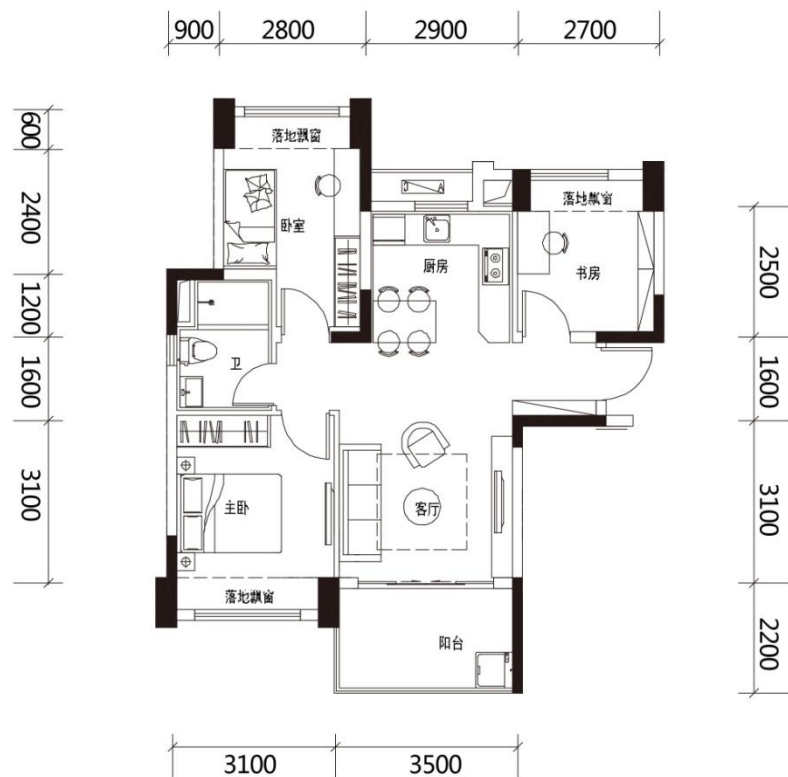
• 洋房Y035-6楼



71m²-79m²
方正通透开间
8种户型任君选择



• 洋房Y122楼



70m²/87m²
精致实用
性价比极高

